



**CONTACTGEGEVENS:**

**PRODUCENT:**

Vanaf2 Producties (kantoor)  
020 636 6860

[info@vanaf2.nl](mailto:info@vanaf2.nl)

**COÖRDINATIE & TECHNIEK:** Carlos Zorita Diaz  
[carlos@vanaf2.nl](mailto:carlos@vanaf2.nl)

06 1147 5597

## ALGEMEEN

---

Het prentenboekjesfestival 'Op Pad in de Stad' bestaat uit de voorstellingen 'Het Kabouterboek' en 'Sam en Julia' en een foyerprogramma. In dit document zijn op de volgende pagina's alle technische lijsten, lichtplannen en informatie van alle drie de programma's te vinden.

**Onze technicus komt met de speeltuin en het decor van 'Sam en Julia' op de te overgenomen tijd.**

Alle overige spelers en coördinatoren vanuit Vanaf2 komen later aan in het theater, de details staan in de respectievelijke technische lijsten.

### **VERVOER**

1x parkeerplek voor bakwagen bij loading dock

3x parkeerplek voor personenauto's bij loading dock of rondom theater (liefst met parkeerontheffing)

## FOYERSPEELTUIN – “Op Pad in de Stad”

---

- TIJDSHEMA:** Aankomst speeltuin: 3 uur voor aanvang voorstelling “Sam & Julia”
- Aankomst speeltuin-  
coördinator: 1,5 uur voor opening theater voor publiek  
(= tevens start opbouw speeltuin)
- Duur: Vanaf 30 minuten voor de eerste voorstelling uit  
het festival tot en met 30 minuten na de laatste  
voorstelling uit het festival.
- Breektijd: 45 minuten uur
- SPEELVLAK:** Minimaal 100 m<sup>2</sup> in de foyer. Graag de foyer zo schoon en leeg  
mogelijk houden.
- DECOR:** Deze foyerspeeltuin bestaat uit losse elementen die naar eigen  
inzicht in de foyer kunnen worden opgezet en wordt opgebouwd  
door onze speeltuincoördinator. De genoemde specificaties zijn een  
gewenste situatie en niet noodzakelijk.
- PERSONEEL:** Graag 1 a 2 medewerkers van het huis om te helpen met op- en  
afbouw.
- OVERIGE:** Graag een grote tafel neerzetten in de foyer voor de verkoop van  
merchandise gedurende het hele festival.
- Indien er vanuit het theater andere randprogrammering of verkoop is  
voorzien **dan horen wij dit graag van tevoren.**

---

## “SAM EN JULIA” TECHNISCHE LIJST

---

<b>TIJDSHEMA:</b>	Aankomst technici: 3 uur voor aanvang <i>tenzij anders afgesproken</i> Bouwtijd: 2 uur Aankomst artiesten: 1,5 uur voor aanvang Soundcheck: 1/2 uur voor aanvang voorstelling Breektijd: 30 minuten De voorstelling duurt ongeveer 45 minuten zonder pauze.
<b>SPEELVLAK</b>	Het decor/speelvlak heeft minimaal 8 x 8 x 5 meter (B X D X H)
<b>GEZELSCHAP:</b>	2 spelers, 1 technicus
<b>KLEEDKAMERS:</b>	2 stuks, afhankelijk van beschikbare ruimte
<b>CATERING:</b>	Geen wensen
<b>PERSONEEL:</b>	Onze crew bestaat uit een allround technicus. We vragen 2 technici van het theater of 1 technicus en een stagiair voor opbouw en afbouw. Tijdens de voorstelling is 1 huistechnicus op het toneel benodigd voor calamiteiten.

---

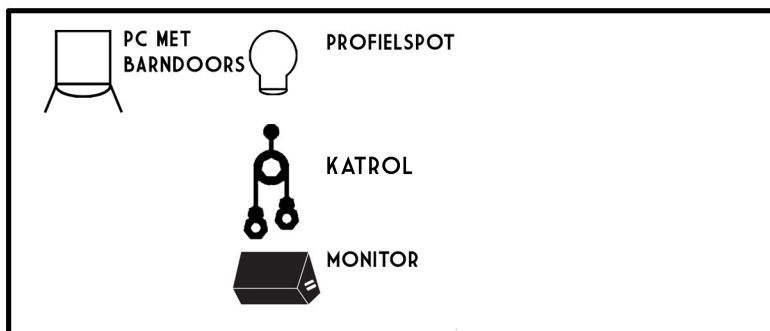
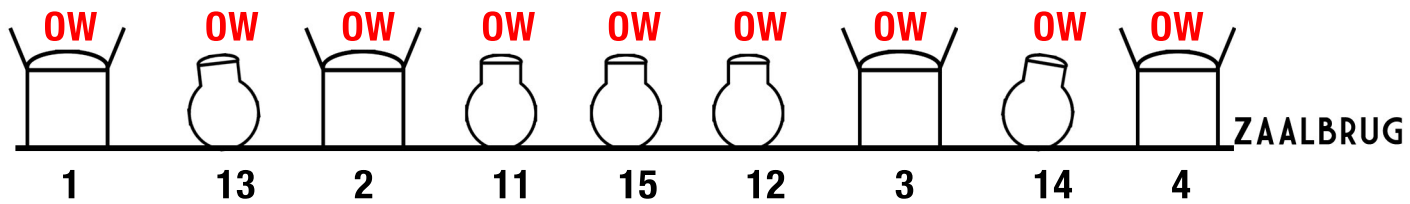
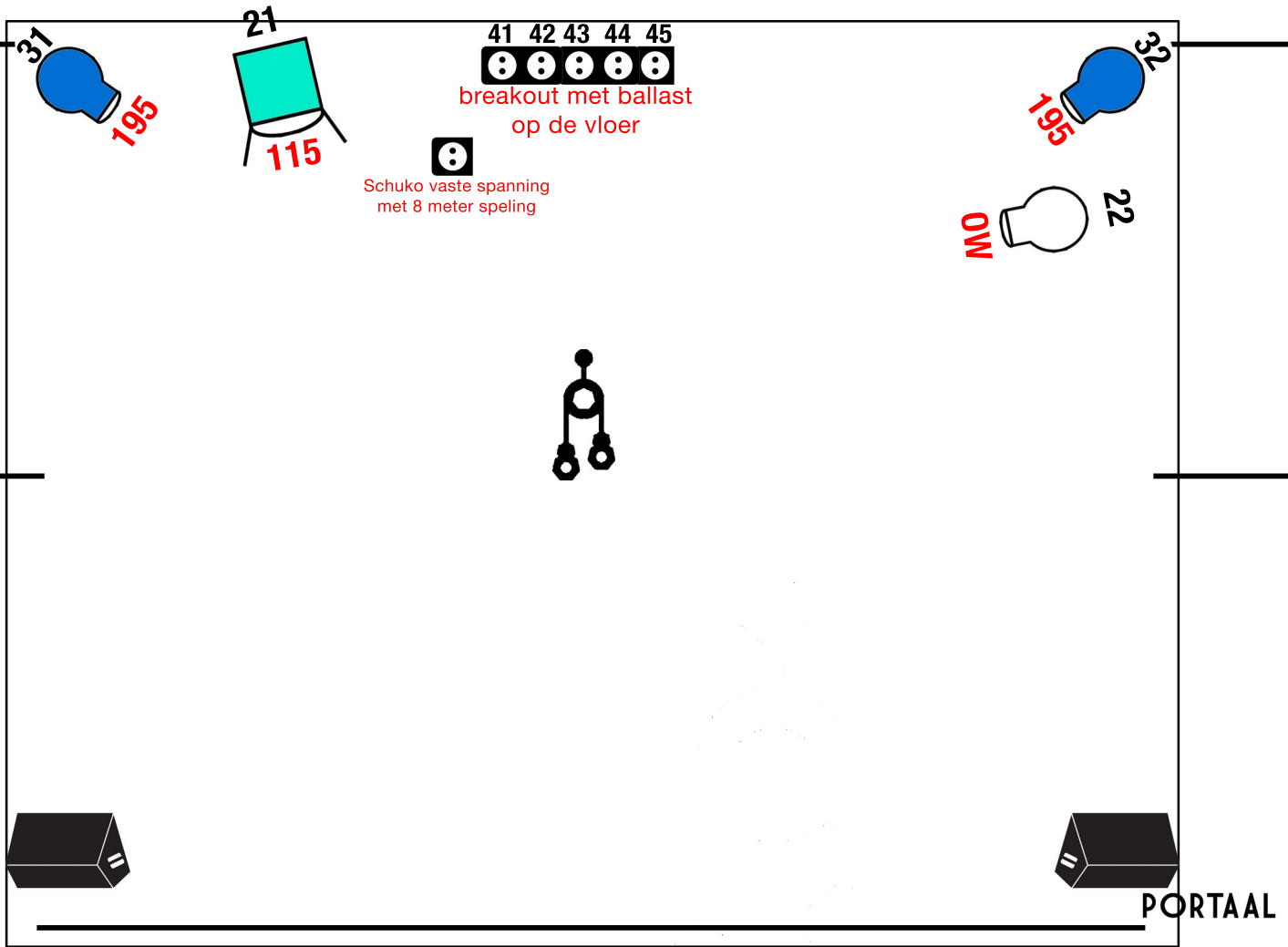
### DOOR THEATER TE VERZORGEN:

---

<b>INTERCOMSYSTEEM:</b>	Niet noodzakelijk, wel handig voor aankondiging aanvang & einde show met het huis
<b>AFSTOPPING:</b>	9 meter afstopping, manteau op 10 meter
<b>VOORDOEK:</b>	Nee
<b>BALLETVLOER:</b>	Zwarte balletvloer
<b>REGIEPLAATSEN:</b>	Ja, op de hiervoor geëigende plaatsen midden in de zaal 2 plaatsen reserveren
<b>HORIZON/BATTERIJ:</b>	Nee
<b>ZWART GAAS:</b>	Nee
<b>LICHTARMATUREN:</b>	Zie lichtplan op laatste bladzijde 4x PC OW in zaalbrug 5x Profielspot OW in zaalbrug 1x PC Lee 115 boven speelvlak 1x profielspot OW boven speelvlak 2x Profielspot Lee 195 tegen Breakout op de vloer voor 5 schemerlampjes, aan te sturen als 5 losse dimmers. Hoogstwaarschijnlijk ook ballast nodig.
<b>VIDEO/BEAMER:</b>	Nee
<b>ROOK:</b>	Nee
<b>GELUID:</b>	We maken graag gebruik van het geluidssysteem van het huis, incl. twee 12” monitoren. Mixer, zenders en headsets worden door ons meegenomen.
<b>LICHT:</b>	Eigen laptop met Q-Lab en Enttec DMX/USB PRO MK2 Dongle 5-polig (DMX512) <b>Indien we het licht niet als dimmers kunnen aansturen via DMX 5-polig (liefst 1 universe, max 2) vernemen we dit graag van tevoren.</b>
<b>SPECIAL EFFECTS:</b>	Geen
<b>CHANGEMENTEN:</b>	Er zijn geen (kap)changements.
<b>BIJZONDERHEDEN:</b>	Er wordt ook een kleine katrol gehangen in een trek boven het speelvlak. Blauwtjes op het zij- en achtertoneel voor verkleedingen zijn altijd welkom.
<b>TRANSPORT:</b>	Bakwagen tbv het vervoer van de apparatuur en het decor. De laad- en losplaats moet bereikbaar zijn voor de bakwagen en deze moet kunnen blijven staan tijdens ons gehele verblijf bij het theater. Dit geldt ook voor de personenauto’s waarmee de spelers reizen.

---

# LICHTPLAN SAM EN JULIA



---

## “HET KABOUTERBOEK” TECHNISCHE LIJST

---

<b>TIJDSHEMA:</b>	Aankomst speler: 1,5 uur voor aanvang <i>tenzij anders afgesproken</i> Duur voorstelling: 40 minuten zonder pauze. Breektijd: 20 minuten
<b>SPEELVLAK</b>	Het decor/speelvlak heeft minimaal 4x4 meter (B X D)
<b>GEZELSCHAP:</b>	1 speler
<b>CONTACT:</b>	Marianne van Houten / 0647 164 861 / <a href="mailto:mariannevanhouten@hotmail.com">mariannevanhouten@hotmail.com</a> <b>OF</b> Milène van der <a href="mailto:info@milenevandersmissen.nl">Smissen</a> / 0633 149 538 / <a href="mailto:info@milenevandersmissen.nl">info@milenevandersmissen.nl</a>
<b>KLEEDKAMERS:</b>	1
<b>CATERING:</b>	Geen wensen
<b>PERSONEEL:</b>	We vragen 1 huistechnicus voor opbouw en afbouw. Tijdens de voorstelling is 1 huistechnicus op het toneel benodigd voor calamiteiten.

---

### DOOR THEATER TE VERZORGEN:

---

<b>INTERCOMSYSTEEM:</b>	Niet noodzakelijk.
<b>AFSTOPPING:</b>	Indien van toepassing zo klein mogelijk tbv het speelvlak.
<b>BALLETVLOER:</b>	Zwarte balletvloer
<b>HORIZON/BATTERIJ:</b>	Nee
<b>LICHTARMATUREN:</b>	Geen lichtplan aanwezig. Graag een warm totaalje. Geen changementen
<b>GELUID:</b>	We maken graag gebruik van het geluidstelsel van het huis, incl. een 12" monitor. <b>Verder:</b> <ul style="list-style-type: none"><li>• 1x zender met headset van het theater</li><li>• 1x stereolijntje op toneel voor muziek afspelen (mini-jack)</li></ul> Mocht bovenstaande niet aanwezig zijn <b>graag van tevoren melden</b> . Dan neemt de speler een eigen headset + geluidssetje mee.
<b>BIJZONDERHEDEN:</b>	Als er geen coulissen zijn moet er een makkelijk toegankelijke ruimte zijn, i.v.m. decordelen die later in de voorstelling gebruikt worden. Een groot kamerscherm dat als coulisse fungeert, is eventueel ook een optie.  Bij grote zalen: voorkeur voor toneel-op-toneel
<b>CAPACITEIT:</b>	120 personen Als de tribune erg groot of diep is, graag de kinderen vooraan plaatsen Indien geen tribune dan graag kleden, kussentjes, en/of bankjes voor het publiek
<b>TRANSPORT:</b>	1 personenauto bij loading dock

---