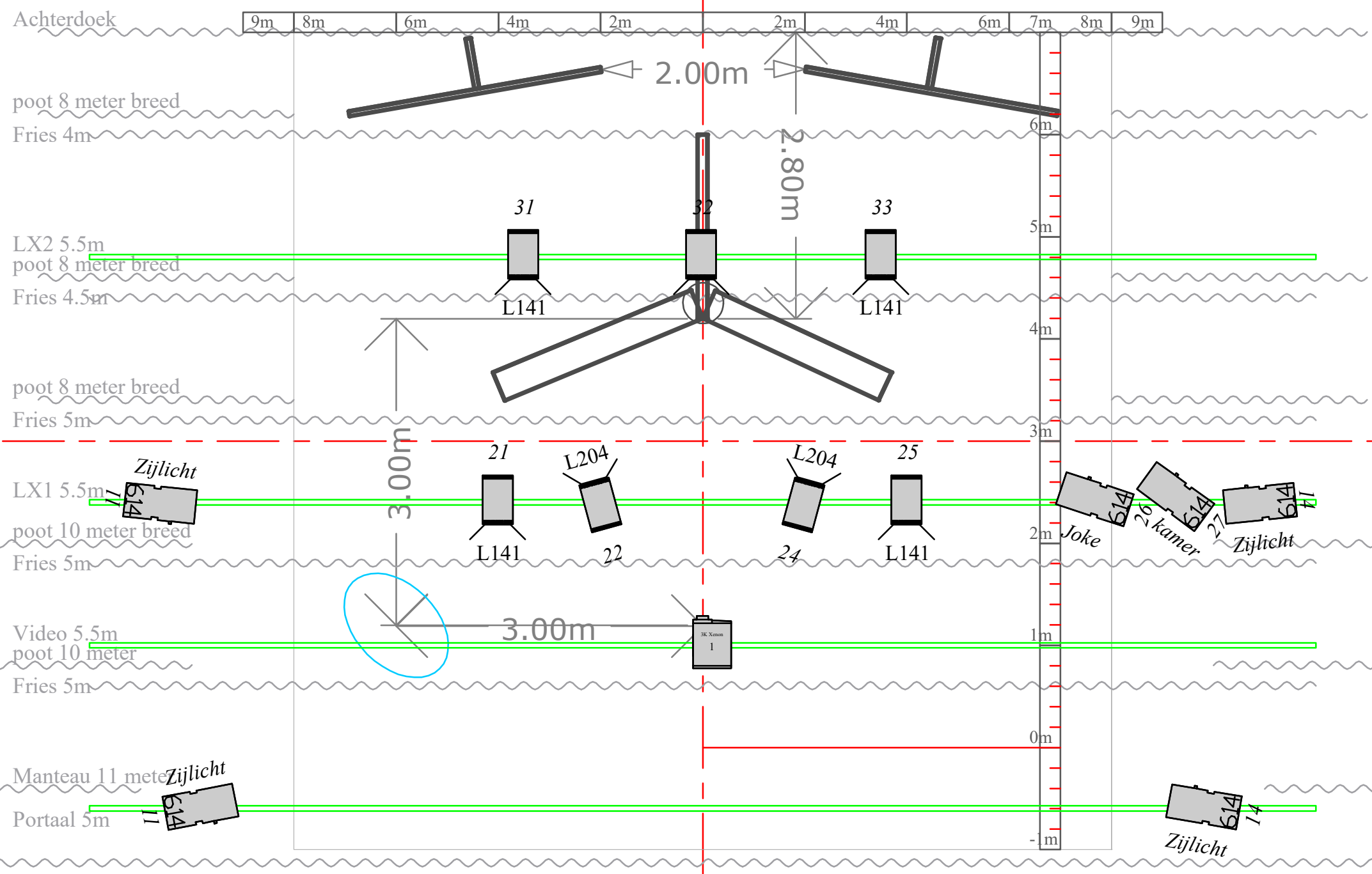
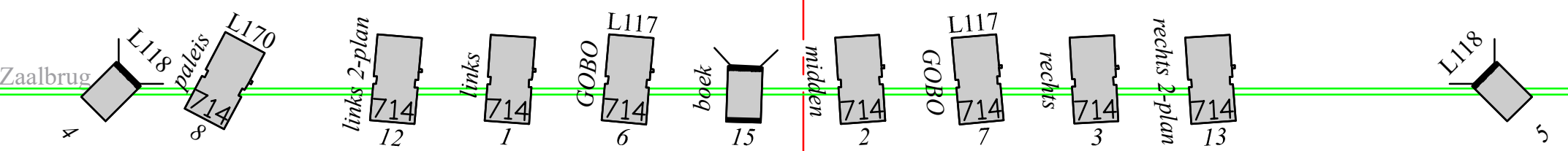


TECHNISCHE LIJST Hoeheettut		Pagina 1
Gezelschap :	Hoge Fronten / Lieke Benders Lage Kanaaldijk 112C3 6212NA Maastricht info@hogefronten.nl	
Productieleiding :	Wouter Ramakers Tel: +31 (0)625538384 Wouter@hogefronten.nl	
Inspiciënt :		
Voorstelling		
Aankomst techniek:	5 uur voor aanvang	
Aanvangstijd:		
Pauze:	Nee / tussen twee voorstellingen minimaal 75 minuten	
Speeltijd:	50 minuten	
Bouwtijd:	5 uur (in geval van een bouwdag graag telefonisch overleg)	
Breuktijd:	1 uur	
WERKTIJDEN		
Aantal technici gezelschap:	2	
Aantal technici theater:	2	
tot einde voorstelling	2	
Afbouw	2	
ARTIESTEN		
Aantal artiesten:	3	
Aantal andere crewleden	1 bij een vrije voorstelling	
Aankomsttijd artiesten:	2 uur voor aanvang	
Aantal kleedkamers:	2, zo mogelijk 3	
BRANDWEER		
Gebruik van open vuur:	nee	
Gebruik van rook:	nee	
Roken tijdens de voorstelling:	nee	
Gebruik vuurwapens:	nee	
TRANSPORT		
Aantal vrachtwagens:	bakwagen met laadklep	
Totale lengte:	7 meter	
TONEEL		
Minimaal speelvlak	8 m breed x 8 m diep	
Maximale hoogte	4,5 m	
Balletvloer theater:	Zwart	
Gebruik voordoek	nee	
Gebruik ander materiaal	-	
Afstopping:	theater	
Manteauxopening:	10 meter	
Portaalopening:		
Aantal gebruikte trekken t.b.v. decor:	1 voor projectie	
Aantal gebruikte trekken t.b.v. licht:	2	
Aantal gebruikte trekken t.b.v. geluid:	nvt	
Aantal trekchangements:	nvt	
Vloerchangements:	nvt	
DECOR		
Ons decor bestaat uit een groot boek en twee zijpoten met een boekenprint We gebruiken een beamer op de rand van ons speelvlak. Zie lichtplan voor details.		
LICHT		
Aantal losse armaturen van het theater:	11	
Aantal losse dimmers theater:	11	
Gebruik volgspot theater:	Nee	
Gebruik lichtcomputer theater:	Nee	
Plaats lichtcomputer :	bij geluid	
krachtstroomaansluiting :	Nee	
Wij nemen zelf mee:	Lichttafel (Spark en/of Photon)	
GELUID		
Gebruik vleugel theater:	Nee	
Gebruik geluidsinstallatie theater:	Ja, graag geluidstafel met mini-jack, monitor L+R voorop + zaalsysteem	
Plaats geluid:	zaal	
Positie in zaal:	mid-mid (in publiek rondom, graag voorzorgsmaatregelen)	
Aantal geluidsplaatsen:	2 rijen van 5 stoelen (samen met licht).	
Gebruik zenders:	Ja, een headset en handheld.	
COMMUNICATIE		
Headsets van theater:	nee	
ANDERE BEMERKINGEN		
De totale crew bestaat uit 5 personen bij een schoolvoorstelling en 6 personen bij een vrije voorstelling. Indien er in een lunch wordt voorzien, gelieve deze een uur voor aanvang voorstelling beschikbaar te stellen. Graag voor 2 personen een vegetarische lunch.		
Extra's bij vrije voorstellingen		
- Bij een vrije voorstelling zal er een begeleide activiteit zijn. - We passen ons aan op jullie locatie (op verzoek plattgrond leverbaar)		



Kleur L117 Steel Blue	RGB 000,223,255
Kleur L118 Light Blue	RGB 017,118,255
Kleur L141 Bright Blue	RGB 000,048,208
Kleur L170 Deep Lavender	RGB 181,000,219
Kleur L204 Full CTO 2600K	RGB 254,153,086



Symbol	Count	Name
	8	310 HPC; 310 HPC Barndoor [1]
	6	1 kW ZOOM
	8	714SX
	2	329 HPC; 329 HPC Barndoor [1]
	1	Medium Video Projector

NOTES
1-2-3 Frontlicht zonder boek
4-5 Frontlicht zonder boek oversteken
6-7 Gobo's water zonder boek
8 Pad naar rechter boekheft zonder boek
11-14 zijlicht zonder boek
12-13 Frontlicht 2-plan met rand van boek
15 Frontlicht op het hele boek
21-25 tegenlicht zonder boek hele toneel
22-24 boekenstapels
26 Hoofd Joke boven bladzijdes boek links
27 kamer achter boek rechts
31-32-33 tegenlicht met boek hele toneel

HOGE FRONTEN

Hoheettut

Director: **Lieke Benders**

Lighting Designer: **Roland De Jong**

Technician: **Sander Schippers**

Version: **10/12/23**

HOGE FRONTEN

BEELDEND THEATER
LIEKE BENDERS

Copyright © 2023