

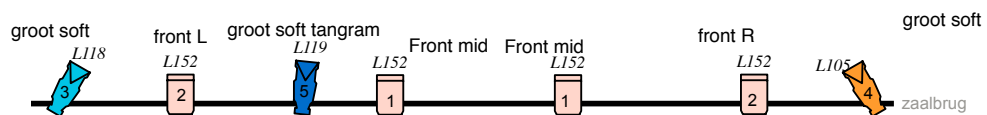
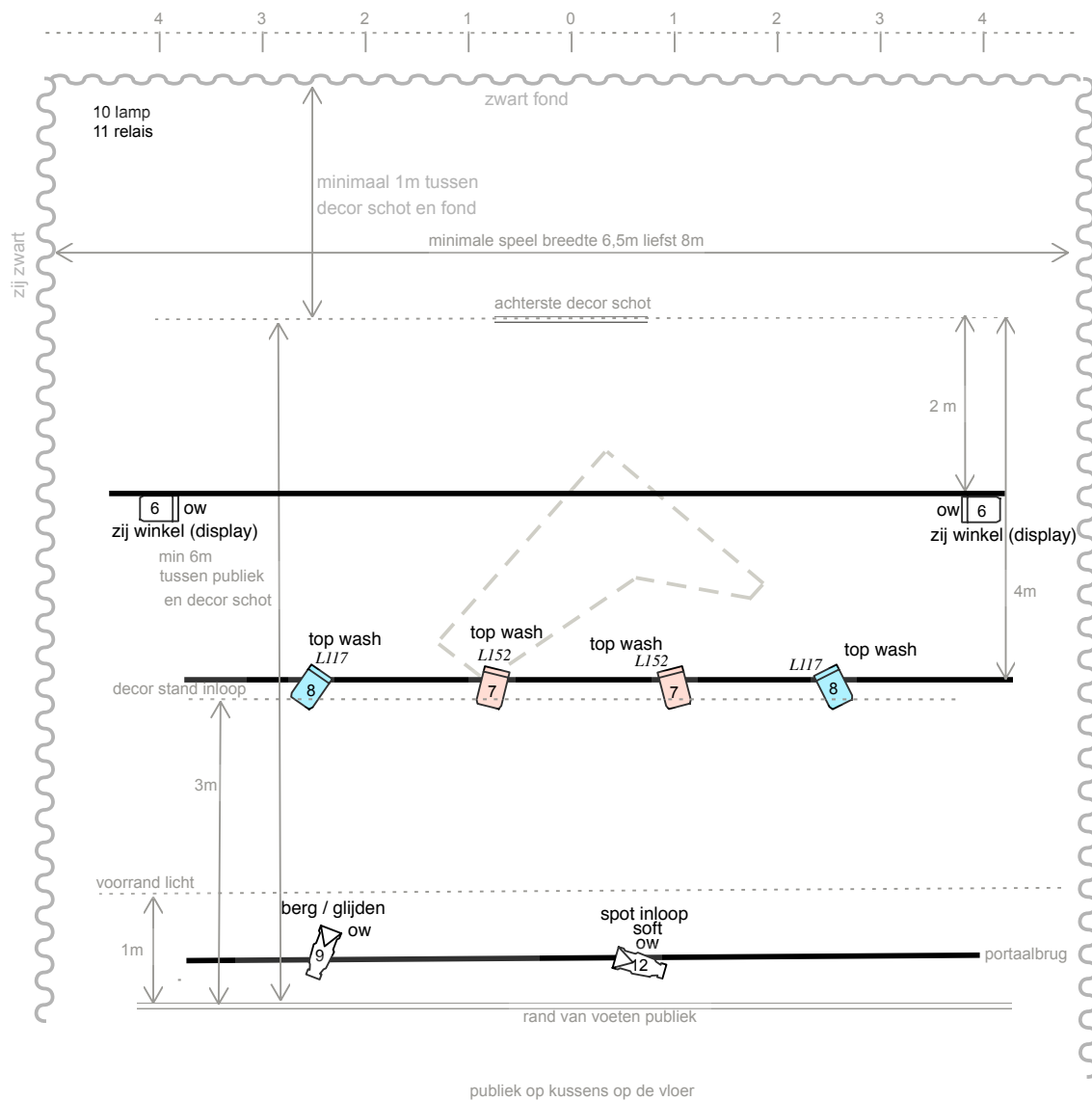
Gezelschap	Simone de Jong / St. Het Hoofd Voorstelling <i>Timtim</i>
	st.hethoofd@gmail.com
Spelers	Toon Kuijpers en Niels Kuiters
contactpersoon techniek/ stagiair techniek	Toon Kuijpers 06-47500423 antoniuskuijpers@gmail.com Daniël Koomen
Planning	
Aankomst	2,5 uur voor aanvang, in overleg
Opbouwtijd	2,5 u
Breektijd	1,5 u
Duur Programma	40 min + naspel in decor
Pauze	geen
Zaal open	op aanvangstijd, graag in overleg met spelers
Aantal Personen	
Techniek	1 graag ook techniek van theater
Grootte gezelschap	3
Vereiste Technische Faciliteiten Theater	
Speelvlak	minimaal 7 m diep, 6 m breed, 3 meter hoog
Vloer	Balletvloer (belangrijk, ivm schuiven)
	In verband met de zichtlijnen kan het publiek niet al te breed zitten.
Zijzwart	JA
Poten	NEE
Fond	JA

Piano	NEE
FX	Geen rook, vuur of stroboscopen
Zitplaatsen kinderen	Graag kussens en/of bankjes erbij, door theater te leveren, neem contact op indien niet aanwezig.
Licht	lichtplan in bijlage
PC/fresnel 1 KW	10 in totaal (4 in front)
Profiel 1 KW met iris	5 in totaal (3 in front)
Benodigd aantal dimmers	minimaal 12 exclusief zaallicht
Lichttafel	eigen lichttafel, met 3 of 5 polige DMX aansluiting
Geluid	Ableton Live
Mini-jack bij regie	gebruik van PA theater
1 monitor voor het toneel	
Overig	
Kleedkamers	1 voor 2 personen
Parkeerplaatsen	2 (personen auto met decor aanhanger)
www.hethoofd.nl	

zie stellijst op volgende pagina

Stellijst

- 1 Front mid, 1 meter buiten decor belichten van voorrand tot 1m op fond. kleur 152
- 2 Front L+R, niet op de poten, voorrand tot 1m op fond. kleur 152 3 grote softe wash over hele toneel, ook op fond. kleur 118
- 4 grote softe wash over hele toneel, ook op fond. kleur 105
- 5 grote softe wash over hele toneel, niet op fond. kleur 119
- 6 Zij licht winkel display, zo min mogelijk op display. hele decor van top tot teen er in. Let op schaduw op display. geen kleur
- 7 top wash; steil inkomend front. 1m rond hele decor. kleur 152
- 8 top wash; steil inkomend front. 1m rond hele decor. kleur 117
- 9 softe bundel, zo breed als decor in glij stand, soft schuin gesneden aan onderkant, stellen ism spelers. geen kleur
- 10 dimpunt met 10m kabel voor schemerlamp van decor
- 11 dimpunt met 10m kabel voor relais in decor graag met ballast (samen met een lamp op het zelfde dimmer kanaal)
- 12 kleine softe spot op Niels' bij inloop niet groter dan nodig zittend. geen kleur
- 15 zaalverlichting



channel richting

15 zaallicht

- 1 Front mid, 1 meter buiten decor belichten van voorrاند tot 1m op fond. kleur 152
- 2 Front L+R, niet op de poten, voorrاند tot 1m op fond. kleur 152
- 3 grote softe wash over hele toneel, ook op fond. kleur 118
- 4 grote softe wash over hele toneel, ook op fond. kleur 105
- 5 grote softe wash over hele toneel, niet op fond. kleur 119
- 6 Zij licht winkel display, zo min mogelijk op display. hele decor van top tot teen er in. Let op schaduw op display. geen kleur
- 7 top wash; steil inkomend front. 1m rond hele decor. kleur 152
- 8 top wash; steil inkomend front. 1m rond hele decor. kleur 117
- 9 softe bundel, zo breed als decor in glij stand, soft schuin gesneden aan onderkant, stellen ism spelers. geen kleur
- 10 dimpunt met 10m kabel voor schemerlamp van decor
- 11 dimpunt met 10m kabel voor relais in decor graag met ballast (samen met een lamp op het zelfde dimmer kanaal)
- 12 kleine softe spot op Niels' bij inloop niet groter dan nodig zittend. geen kleur
- (14 werklicht)
- 15 Zaallicht